

“A arte e cultura como instrumento para a felicidade, como arma para o civismo, como via para o entendimento dos povos que vos quero falar”

Helena Vaz da Silva [LER BIOGRAFIA](#)

Pesquisar...

Contacte-nos

Newsletter

EXPOSIÇÕES

# Luís Rouxinol - 30 Anos de alternativa

A mostra Luís Rouxinol: 30 anos de alternativa é um percurso pelas três décadas da intensa carreira do cavaleiro de Pegões.



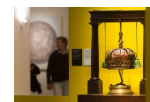
Uma oportunidade de ver as mais peças mais significativas do seu acervo pessoal e conhecer os marcos da sua longa trajetória, pontuada por alguns dramas, mas

28 JUN a 31  
DEZ

Museu Municipal  
Casa Mora

Divulgue aqui os seus eventos

AGENDA ESCOLHER UM D



PASSEIOS E VISITAS

Visita Guiada: O tempo dos fascínios, intercâmbios e tensões

MUSEU DE SÃO ROQUE  
17 MAR | 18H00



LITERATURA

A Art.e de Construir o Futuro - intervenção em adolescentes de comunidades terapêuticas

CEJ - CENTRO DE ESTUDOS JUDICIÁRIOS  
17 MAR | 18H00



ENCONTROS

#makethemost  
- 9ª sessão

felizmente, marcada por inúmeros êxitos, que o consagram como o cavaleiro mais premiado da história do toureio equestre.

Avenida dos Pescadores, nº 52,  
2870 Montijo

CENTRAL GERADOR  
18 MAR | 17H00

Luís Rouxinol nasceu no Montijo, a 8 de agosto de 1968. Herdou do seu pai o gosto pelos cavalos e pelo mundo da tauromaquia, tendo realizado a sua primeira apresentação em praça, com apenas oito anos de idade.

Realizou a prova de praticante na praça de toiros da Moita, no dia 26 de maio de 1986. No dia 10 de junho de 1987, na praça de toiros de Santarém, recebe a alternativa pelas mãos de João Moura, Joaquim Bastinhas e Rui Salvador.

Desde o início na tauromaquia até hoje, construiu uma brilhante carreira marcada pelo sucesso, reconhecido tanto pela crítica como pelo público.

A exposição Luís Rouxinol: 30 anos de alternativa pode ser visitada até ao final do ano, de 3.ª feira a sábado das 9h00 às 12h30 e das 14h00 às 17h30.

VER MAIS EVENTOS



Partilhar 0

Tweet

Visitas

48,486,497

### Entidade promotora



Câmara Municipal de Montijo +

H·P·I·P PATRIMÓNIO DE INFLUÊNCIA PORTUGUESA

grupo Portucel Soporcel

O papel é um produto renovável e reciclável. Todos os papéis provenientes de florestas com gestão sustentável são ambientalmente responsáveis.

Desenvolvido por



Apoio



e-cultura.pt 2020 © Todos os direitos reservados

[Política de Privacidade](#) [Newsletter](#) [Contactos](#)

>